



Prefeitura Municipal de Natividade

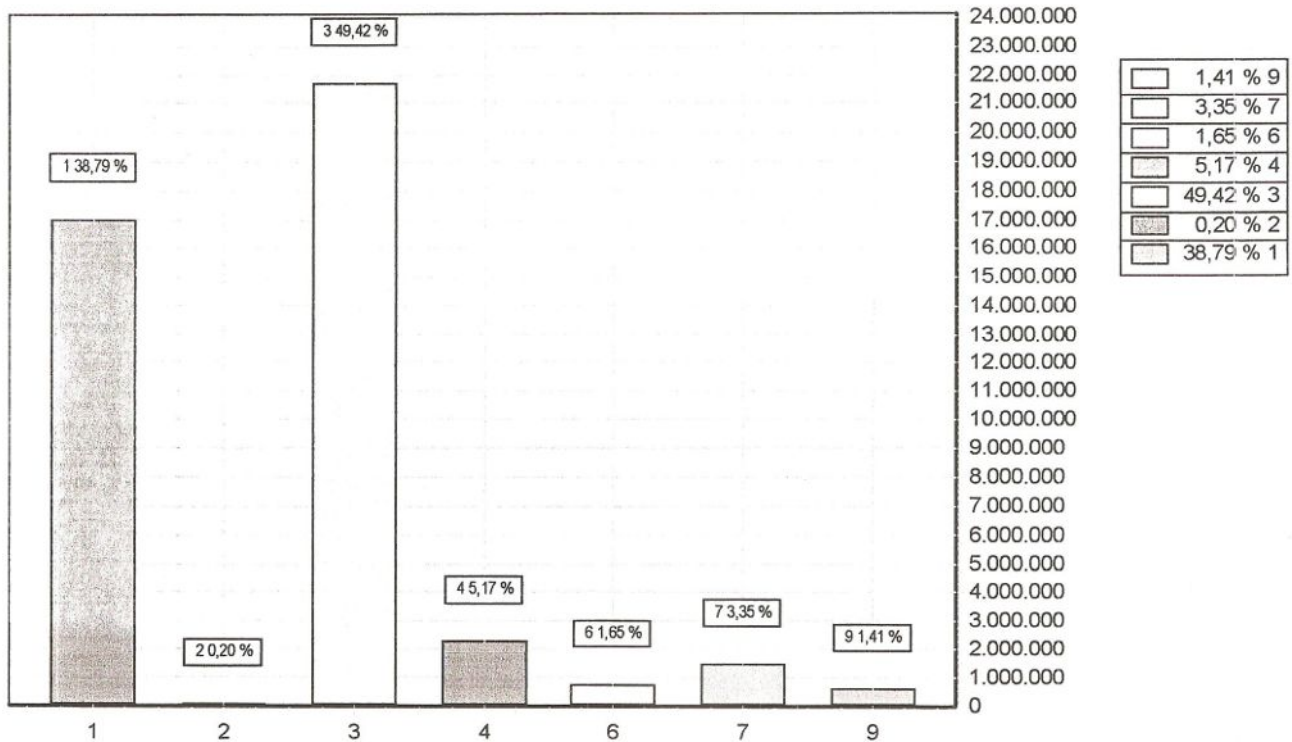
Praça Ferreira Rabelo, 04

28920304/0001-96

Exercício: 2012

DESPESA ORÇADA POR GRUPO

159



GRUPO		DOTAÇÃO
1	Pessoal e Encargos Sociais	17.031.252,44
2	Juros e Encargos da Dívida	90.000,00
3	Outras Despesas Correntes	21.702.571,25
4	Investimentos	2.269.907,00
6	Amortização da Dívida	724.000,00
7	Reserva de Contingência RPPS	1.472.790,31
9	Reserva de Contingência	620.209,00
TOTAL		43.910.730,00